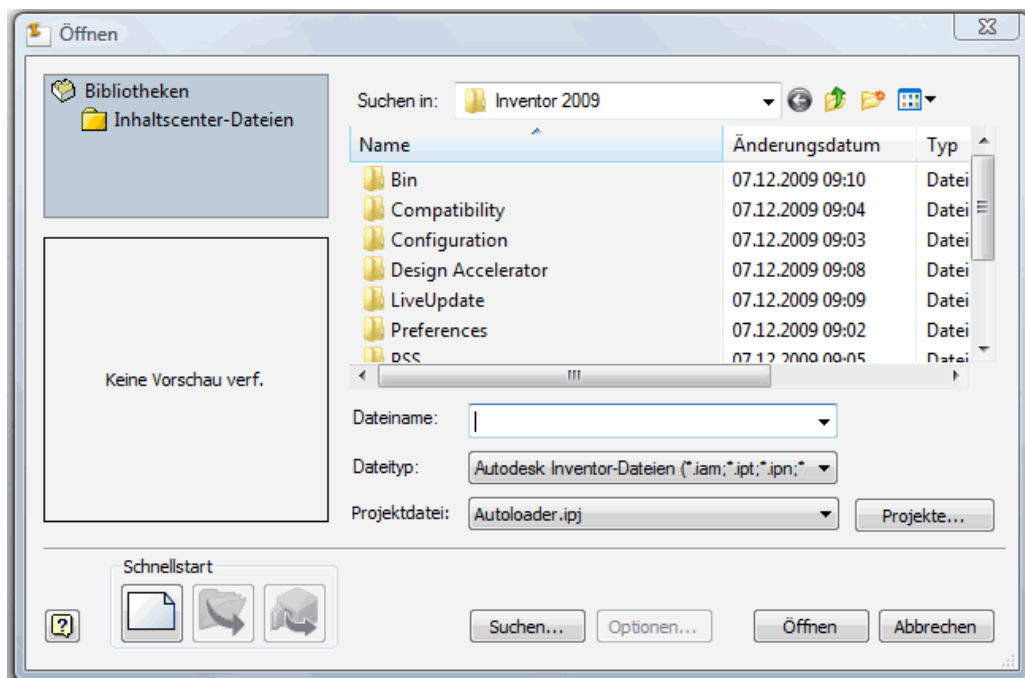
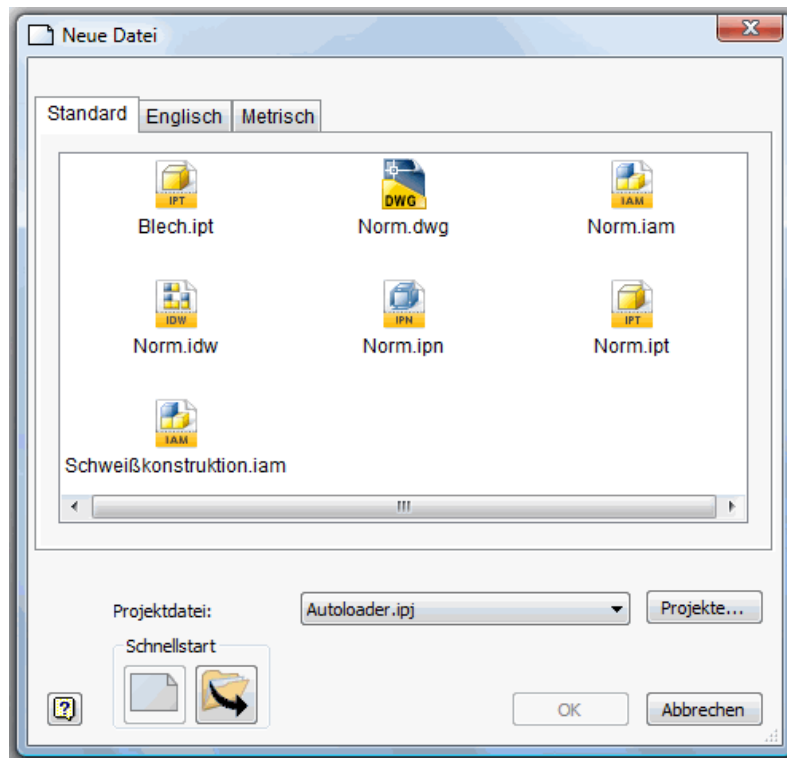
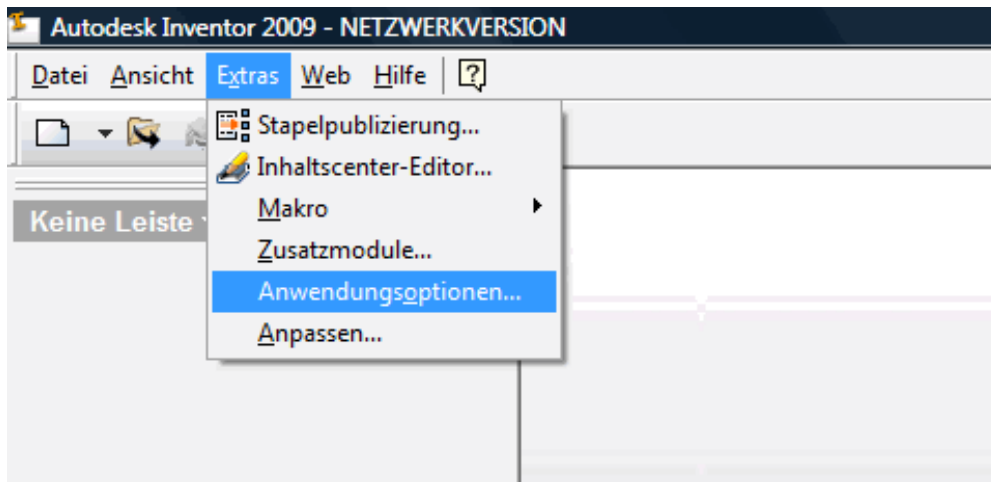


In diesem Tutorial wird beschrieben, wie man eine neue Vorlagedatei in Inventor ein pflegt.

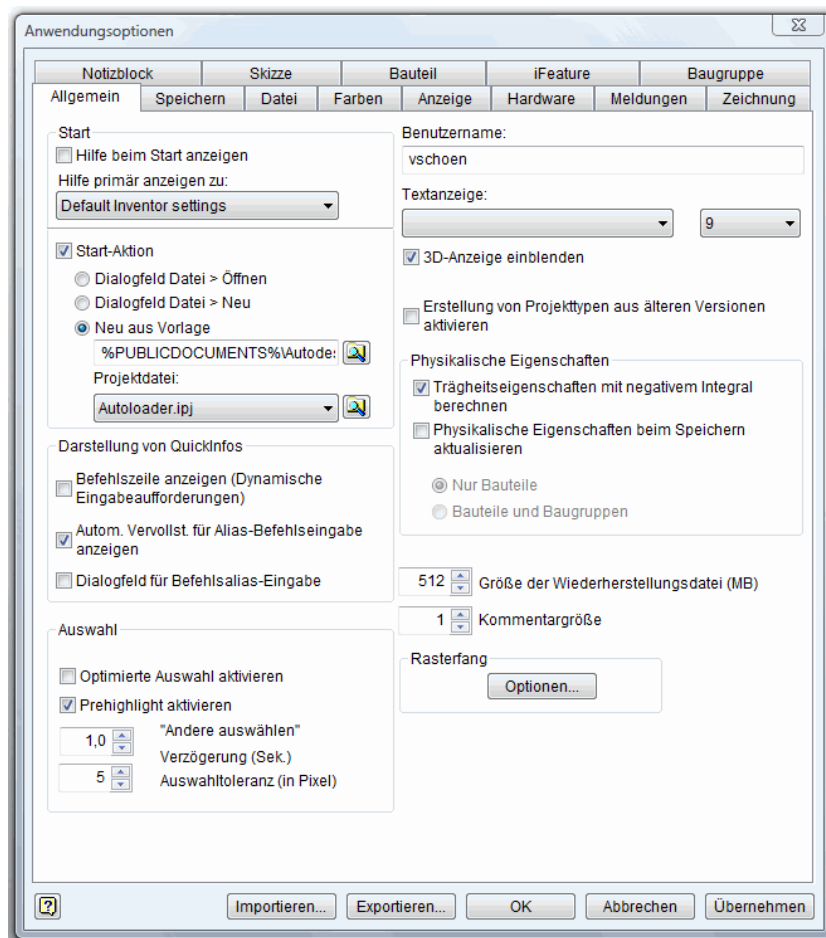
Je nach Einstellung erscheint beim Start von Inventor, wenn die Start-Aktion aktiviert ist, das Dialogfeld Datei > öffnen, Datei > neu oder es wird eine Vorlagedatei geöffnet.



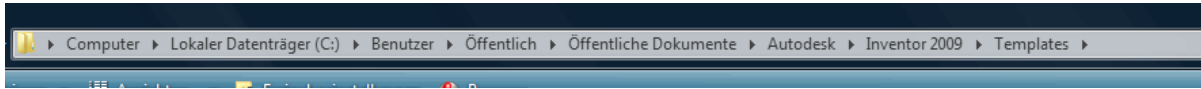
Diese Einstellungen kann man unter Extras > Anwendungsoptionen einstellen.



Nun sollte dieses Fenster zu sehen sein:



Hier kann man nun unter Start auswählen, ob ein Dialogfeld beim Starten angezeigt werden soll und wenn ja welches. Wenn man nun Neu aus Vorlage auswählt, sieht man den Pfad, wo die Vorlagedateien abgespeichert sind. Bei Windows Vista Business 64-Bit lautet der Pfad zum Beispiel: C:\Users\Public\Documents\Autodesk\Inventor 2009\Templates.



Wenn man nun die gewünschte Vorlagedatei in diesem Verzeichnis abgespeichert hat, kann man diese über das Durchsuchen Symbol auswählen.

Nun kann wird die Vorlagedatei auch angezeigt, wenn man unter Datei > Neu klickt. In meinem Beispiel ist es die Datei „Beispiel.idw“

